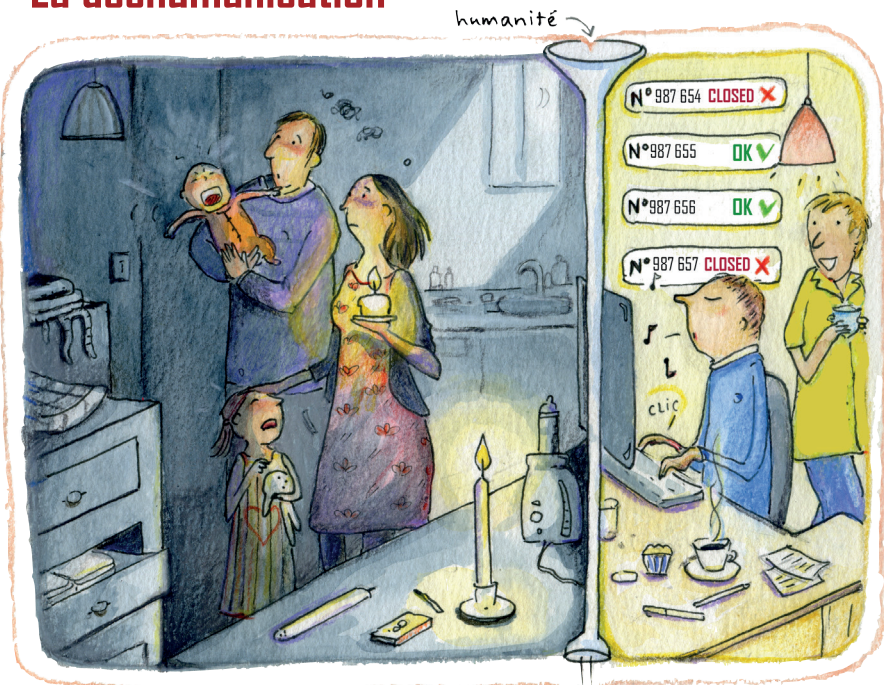


La déshumanisation



La coupure ou la limitation d'énergie portent gravement atteinte à la dignité humaine, a fortiori lorsqu'elles sont opérées à distance. Sans gaz ou électricité, on ne peut pas s'éclairer, se chauffer, cuisiner, nettoyer ses vêtements, se laver à l'eau chaude, ni recevoir des amis ou de la famille. Une coupure d'énergie, c'est une réduction majeure du sens de la vie.

La complexification des offres et factures

On vous l'avait promis, ce tarif avantageux ! Vous avez signé les yeux fermés, sur la foi d'une savante simulation. Sauf que ce mois-ci, vous payez plus qu'avant !

Les compteurs communicants ouvrent la voie à des tarifs plus complexes que jamais, fondés sur une multitude de tranches horaires et sur l'évolution des marchés de gros. Le consommateur égaré ne pourra plus ni comprendre ni maîtriser sa facture et la possibilité même de comparer son contrat avec des offres concurrentes en pâtira.



Editeur responsable : Céline Nieuwenhuys / Graphisme & illu : B. Delanghe

Les coupures et limitations à distance

Avec le compteur communicant, des opérations telles que la coupure ou la limitation de consommation pourraient être réalisées à distance. Ces opérations doivent être interdites sans le déplacement d'un technicien, sans quoi le compteur communicant agirait en tant que véritable outil d'exclusion sociale.



Compteurs « intelligents »

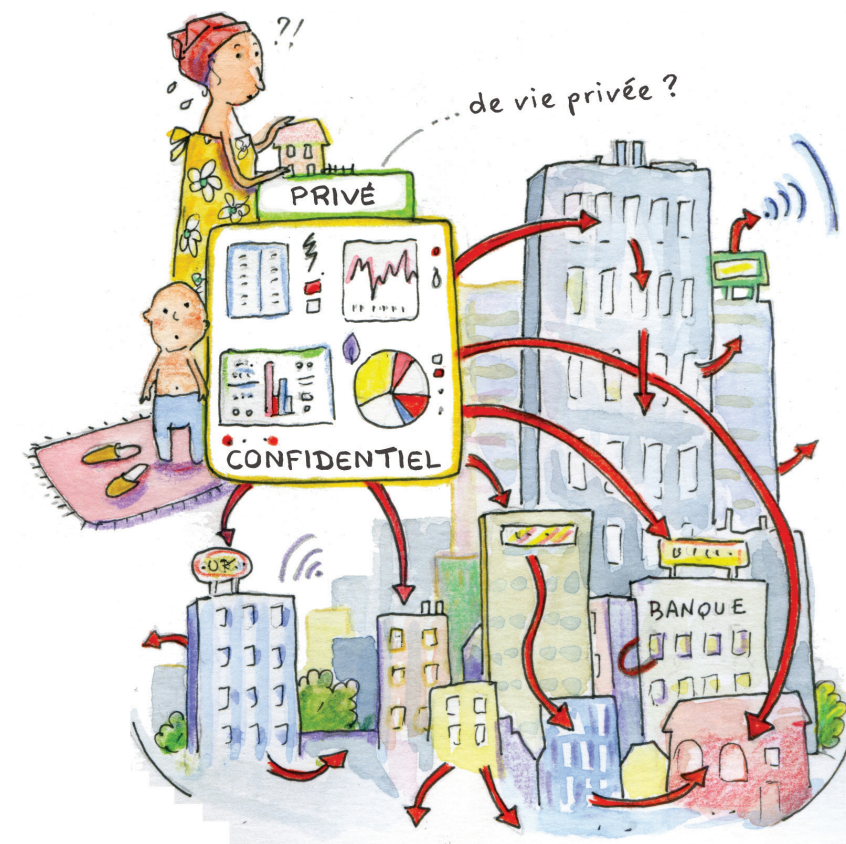
⚡ violence à distance ?



Un compteur n'est jamais intelligent.
Il est communicant, à l'insu du plus grand nombre.
C'est donc un compteur mouchard, contrôleur,
enregistreur et dénonciateur.



Un message porté par la
Fédération des Services Sociaux
Plus d'info sur www.socialenergie.be



L'utilisation des données à d'autres fins (restriction de la vie privée)

Les données récoltées par les compteurs communicants seraient d'une indécente précision : horaires d'occupation du logement et d'utilisation des équipements, nombre d'occupants, ... L'usage même que pourraient en faire les pouvoirs publics est à redouter. La confidentialité des données doit également être garantie pour éviter les écueils de la marchandisation de celles-ci par les entreprises privées qui y auraient accès.

La fluctuation des prix

Avec le compteur communicant, le consommateur est appelé à participer plus activement aux marchés de l'énergie, des marchés connus pour leur forte volatilité.



18h30, une froide soirée d'hiver : La demande d'électricité des ménages bat son plein, les prix s'envolent ; attendons 22h pour manger chaud !
Le consommateur n'est pas un trader. Il doit être protégé contre les fluctuations horaires et saisonnières des prix de l'énergie.